



Malheureusement, l'idée reçue selon laquelle il faut consulter un orthodontiste lorsque toutes les dents restantes ont poussé persiste. De nos jours, les orthodontistes voient généralement leurs jeunes patients vers la fin de la période de croissance, lorsqu'il n'y a plus de dents de lait. À ce moment-là, cependant, ils ne traitent que les anomalies dentaires établies, alors que les options sont beaucoup plus limitées. Avec un appareil fixe, les dents ne peuvent être déplacées que sur l'arcade existante, ce qui impose des limites.

Le traitement peut être beaucoup plus simple, et la situation est plus favorable, tant pour le patient que pour le praticien, si le patient est traité bien avant la puberté. Dès l'âge de 3 ans, voire entre 6 et 8 ans, de nombreux appareils amovibles sont à la disposition des professionnels pour favoriser une croissance optimale des maxillaires.

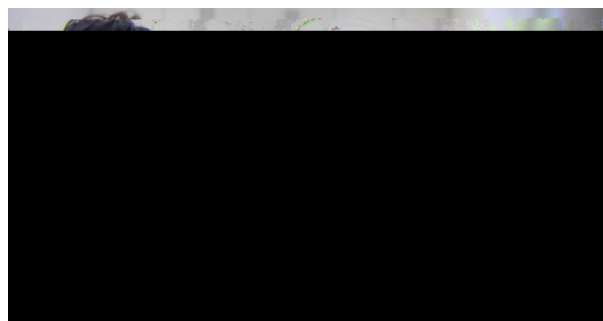
La gamme **U Concept Trainer** fait également partie de ce groupe d'appareils. Grâce à sa matière souple, elle est confortable à porter et efficace.

C'est une solution idéale pour les enfants : elle ne nécessite pas d'empreinte, est indolore et est disponible en plusieurs couleurs.

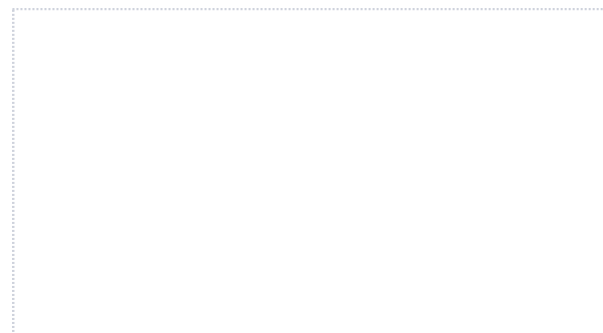
Renseignez-vous et découvrez les solutions efficaces qui existent et qui peut vous aider, vous et votre enfant!

## Prenons soin ensemble de la santé de votre enfant, commencez l'orthodontie à temps!

La gamme **U Concept Trainer** est là pour vous aider !



En savoir plus sur la possibilité d'un traitement par un éducateur fonctionnel U Concept!



Rendez-vous sur notre chaîne YouTube ou visitez notre site web **uconcept.eu!**



Découvrez comment aider votre enfant!

Fabricant:



**Savaria-Dent Kft.**

HU-9700 Szombathely, Dr. Szabolcs Zoltán utca 5/A

SD-PR-001-02 ver01FR 2024.05.27



## Santé & Sourire

C'est plus facile que vous ne le pensez



RESPIRATION



DÉGLUTITION



MASTICATION



POSTURE



DÉVELOPPEMENT  
FACIAL  
ÉQUILIBRÉ

Un beau sourire est un  
cadeau au monde!



## Cher parent!

Si vous avez ces informations en main, vous avez franchi une étape importante vers le bon développement de votre enfant. Vous vous informez, vous passez du temps avec lui, vous lui portez attention et vous en prenez soin.

Comme tous les parents, personne ne le connaît ni ne l'aime mieux que vous. Cela apporte beaucoup de joie, mais cela implique aussi une responsabilité. Souvent, le plus difficile à admettre est de sentir ou de pressentir que quelque chose ne va pas.

Il est important de repérer des habitudes à temps, qui peuvent être très mignons et beaux sur une photo, mais qui en réalité entravent le bon développement de votre enfant et peuvent même nuire à sa santé.

### Cela pose problème si:

- l'enfant ronfle la nuit
- sa bouche est ouverte (par exemple lorsqu'il regarde la TV)
- il dort la bouche ouverte
- il respire par la bouche
- il tire légèrement la langue en mangeant
- ses yeux sont cernés parce qu'il ne dort pas bien
- il se réveille difficilement le matin, il est grognon
- il tire la langue en parlant ou en avalant
- il n'arrive pas à fermer la bouche confortablement
- ses dents ne se touchent pas à cause de la tétine ou de la succion du pouce
- il grince des dents en dormant
- il parle difficilement
- il est souvent fatigué
- une de ses arcades dentaires est trop avancée



### Quelle est la solution?

La gamme **U Concept Trainer** est un appareil souple en silicone qui vous aide à vous débarrasser de vos mauvaises habitudes et à corriger les anomalies déjà développées.

L'avantage majeur de majeure cette gamme d'appareils est qu'elle peut être utilisée dès l'âge de **3 ans** et jusqu'à l'âge adulte. Vous pouvez ainsi apporter à votre enfant une aide rapide et prévenir l'apparition de problèmes plus complexes ou leur aggravation.

### Pourquoi le trainer est-il une bonne solution?

- Confortable, fait en silicone souple
- Port indolore
- Aucun effet secondaire nocif
- Pas besoin de prendre d'empreinte
- Consultation indolore
- Le changement est visible

### Quand faut-il commencer à s'en occuper?

Plus une mauvaise habitude dure longtemps, plus le problème peut s'aggraver. C'est pourquoi il est important de commencer le traitement le plus tôt possible.

Il est primordial qu'on ne commence pas l'orthodontie seulement quand toutes les dents permanentes sont sorties!!

#### La prévention est essentielle.

Nous vous aidons à détecter tout problème, à identifier les causes potentielles de problèmes et à déterminer si le développement de votre enfant est affecté par des facteurs néfastes. Repérer et corriger à temps les mauvaises habitudes aide beaucoup à ce que l'enfant se développe de manière plus saine.

#### Reconnaître tôt, agir à temps!



### Quels sont les effets positifs de ces appareils?

En normalisant la respiration (respiration nasale) et la posture de la langue, le sommeil nocturne sera plus calme et plus relaxant. Les résultats scolaires s'amélioreront et les troubles du comportement liés au manque de sommeil pourront diminuer. Un enfant reposé aura de meilleurs résultats scolaires et rencontrera moins de problèmes de discipline. Le port de l'appareil libérera de l'espace pour les dents restantes. Il a également un effet positif sur la posture de la tête et du corps. Grâce à un traitement précoce, l'image de soi des enfants s'améliorera également.

### Comment obtenir de bons résultats?

La motivation de l'enfant et des parents est une condition indispensable à la réussite de l'utilisation de l'éducateur fonctionnel, la persévérance apportera les résultats escomptés.

De la détermination et un peu de temps consacré à vous aideront à atteindre votre objectif.

Il suffit de l'utiliser!

**La clé du succès réside dans l'utilisation régulière.**

#### Avant



8 ans - référence

#### Après



6 mois

